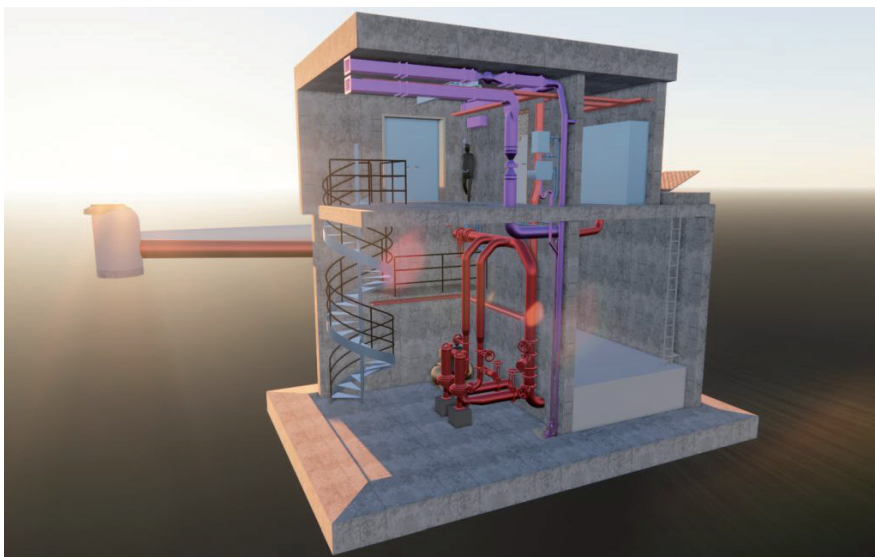




Neubau Pumpwerk Ried, Teil EMSRL Abwasserverband Muotathal



INFORMATIONEN ZUM OBJEKT:

Das Pumpwerk Ried befindet sich in der Nähe der Standseilbahn Stoos im Muotathal. Anfallendes Abwasser der Region wird mit trocken aufgestellten Pumpen zur ARA-Schwyz gefördert. Ein nachhaltiger Heberbetrieb ermöglicht die Abwasserförderung durch den Höhenunterschied ohne aktives Pumpen.

Hunziker Betatech begleitete als Gesamtplaner den Neubau des Pumpwerks und den Rückbau der ARA Muotathal.

Die elektrotechnische Ausrüstung erfolgte nach dem neusten Stand der Technik. Die Steuerung des Pumpwerks erfolgt mit einer speicherprogrammierbaren Steuerung und ist vollumfänglich in das Leitsystem der ARA-Schwyz eingebunden. Vor Ort stehen eine Bedienstelle und die Handbedienmöglichkeiten für die Aggregate zur Verfügung.

UNSERE PROJEKTAUFGABEN:

- Gesamtleitung EMSRL
- Vorprojekt
- Bauprojekt
- Ausschreibung
- Realisierung, Bauleitung und Inbetriebnahme

BAUHERR:

Abwasserverband Muotathal

OBJEKT:

Pumpwerk Ried

TEILPHASEN NACH SIA:

31–53

REALISIERUNG:

2022–2023

INVESTITIONSKOSTEN / HONORAR:

CHF 200'000 / CHF 38'000

Hunziker Betatech AG

Pflanzschulstrasse 17
8400 Winterthur
Tel. 052 234 50 50

Weitere Standorte

Zürich, Bern, Lausanne, St. Gallen, Landquart,
Bellinzona, Bülach, Aadorf, Olten
www.hunziker-betatech.ch

HUNZIKERBETATECH

WASSER
BAU
UMWELT