

# WASSERVERSORGUNG



**HUNZIKER** **BETATECH**

EINFACH.  
MEHR.  
IDEEN.

# WASSERVERSORGUNG – H<sub>2</sub>O – EINE STARKE VERBINDUNG!

Von der Quelle zum Verbraucher legt das Trinkwasser grosse Distanzen zurück. Dabei wird das Wasser gepumpt, meist aufbereitet, gespeichert und verteilt. Nur ein fachgerechter und sorgsamer Umgang mit dem Wasser garantiert eine einwandfreie Qualität!

Mit unserer Erfahrung – und sicherlich als starker Partner – im Bereich Wasserversorgung unterstützen wir Sie von den ersten Konzepten bis zu den Details in der Realisierung! Unsere Dienstleistungen werden durch vertiefte Kenntnisse der Hydraulik sowie Bautechnik ergänzt. Wir sind es gewohnt in multidisziplinären Projektteams zu arbeiten, im Sinne des Projekts und der Bedürfnisse des Kunden. Seit Jahrzehnten setzen wir uns mit unserem Wissen und Erfahrungen intensiv für den Wasserkreislauf ein: Vom Regentropfen zur Quelle, bis hin zum geklärten Abwasser und den gesunden Gewässern.

**Nehmen Sie mit uns  
Kontakt auf:**



**Lukas Allenbach**  
Dipl. Maschinenbauing. ETH  
Projektleiter  
Wasserversorgung



EIN SCHAUGLAS IN EINEM RESERVOIR  
ERMÖGLICHT DIE VISUELLE KONTROLLE  
DES TRINKWASSERS



## ANLAGENBAU



### NEUBAU QUELLWASSER- PUMPWERK GUNTERHAUSEN, AADORF

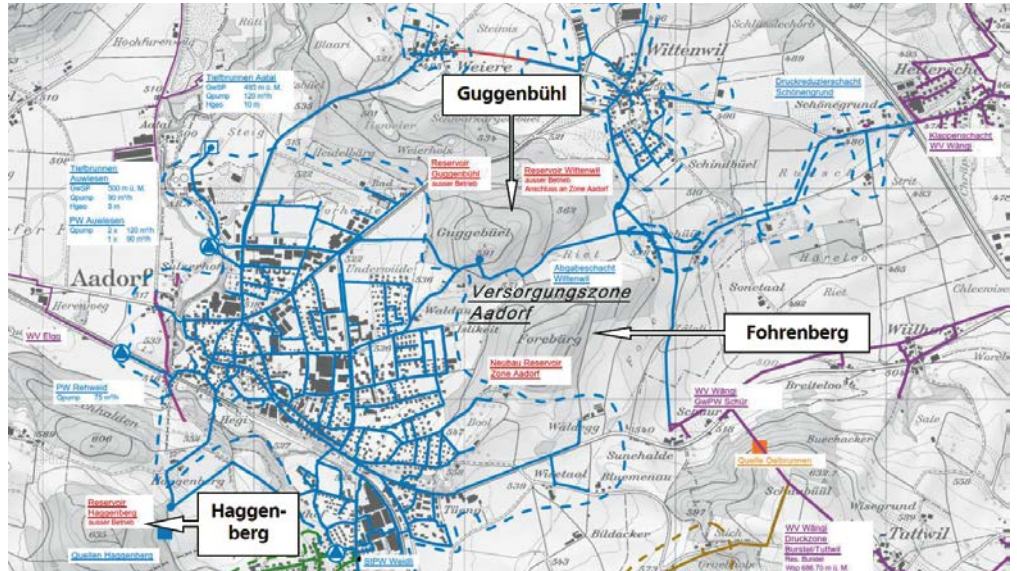
Die durch uns ausgeführte Zustandsbeurteilung zeigte, dass die vorhandene, zum Teil 100-jährige Bausubstanz, erhebliche Mängel aufwies und eine Sanierung die Anforderungen nur unzureichend erfüllen kann. Das bestehende Quellwasserpumpwerk wurde abgerissen und durch einen Neubau ersetzt. Dank den zwei unabhängigen Pumpen ist eine hohe Betriebssicherheit garantiert!

### NEUBAU RESER- VOIR RELLSTEN, ADLISWIL

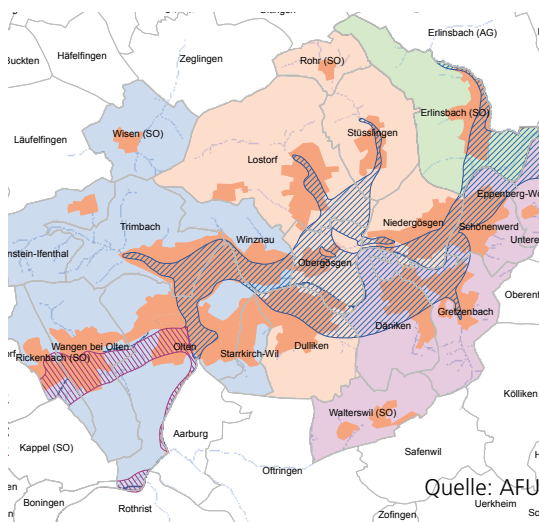
Mit Hilfe digitaler Planung konnte der Bau des 700 m<sup>3</sup> grossen Reservoirs bereits bei der Planung optimiert werden. Per QR-Code zum Rundgang ...



## STRATEGISCHE PLANUNG



Bei der Überarbeitung der generellen Wasserversorgungsplanung wird das technische Konzept der Wasserversorgung überprüft. Die daraus resultierenden Massnahmen fliessen dabei in die Finanzplanung der Gemeinde ein. Zukünftige Investitionen sind geplant; unnötige Fehlinvestitionen werden frühzeitig vermeiden. Dies ermöglicht die Gebühren zu überprüfen und wenn nötig anzupassen.



## REGIONALPLANUNGEN

Mit Hilfe überregionaler Planungen gelingt es, Defizite eines gesamten Einzugsgebietes zu beseitigen, welche in der Gemeinde alleine nicht gelöst werden können. Wir entwickeln strategisch übergeordnete Konzepte, wie die vorhandenen Ressourcen einer Region optimal eingesetzt werden können.

## LEITUNGSBAU

Eines unserer Projekte: die Strassen- und Werkleitungssanierung in der Neugasse in Berlingen. Der Ersatz der Trinkwasserleitung mittels Spülbohrung ermöglichte einen lückenlos fliessenden Bahnverkehr.



Bei grösseren Durchmessern kann eine Sanierung der Werkleitung anstelle eines Ersatzes kostenmässig interessant sein. Wir haben die Werkleitung der WV Zürich mittels Zementmörtel-Auskleidung saniert.

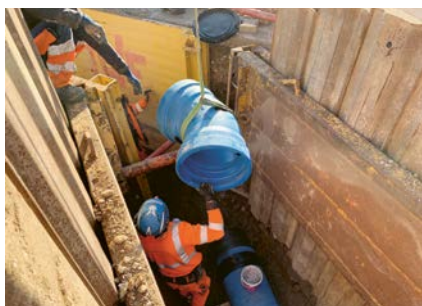




**45** LITER WASSER STECKEN IN EINEM 70 KG SCHWEREN MENSCHEN.

**80'000** KM MISST DIE LÄNGE DES TRINKWASSERLEITUNGSNETZTES IN DER SCHWEIZ - DAMIT KÖNNTE MAN 2-MAL DIE ERDE UMRUNDEN!

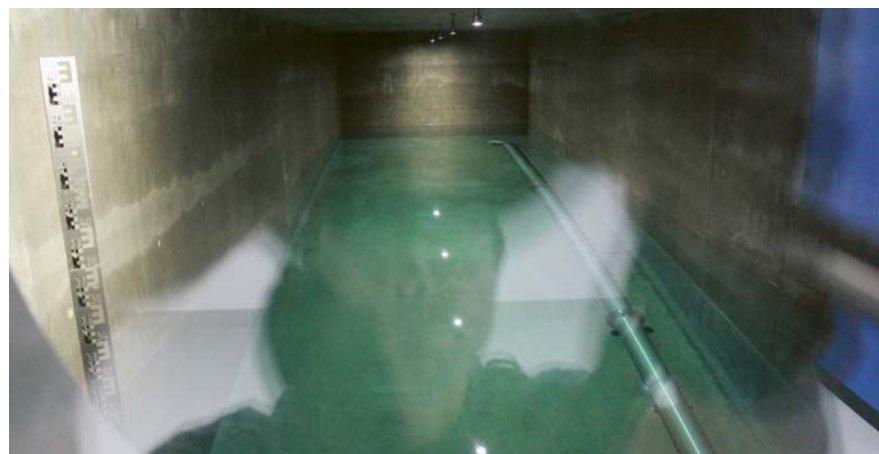
**50'000'000'000.-** SOVIEL BETRÄGT DER GESCHÄTZE WIEDERBESCHAFFUNGSWERT DER GESAMTEN INFRASTRUKTUR FÜR DIE WASSERVERSORGUNG DER SCHWEIZ.



## ENERGIE

### PUMPENCHECK

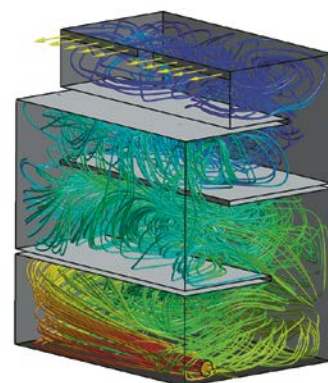
Bei der Planung werden die Pumpen zwar auf den optimalen Betriebspunkt ausgelegt... ob die Pumpe im Betrieb jedoch am Optimum läuft, ist nicht immer sicher! Unser Pumpencheck gibt Ihnen Gewissheit. Die daraus gewonnen Erkenntnisse verlängern den Lebenszyklus der Anlage und helfen dabei Stromkosten zu minimieren.



## SPEZIALITÄTEN

### AUFBEREITUNGSANLAGEN / STEUERUNG / EMSRL

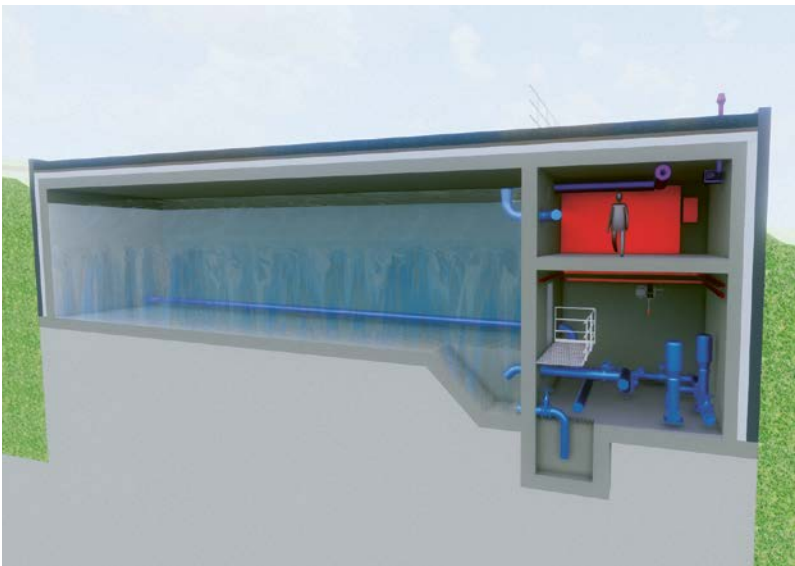
Die Anforderungen an die Qualitätsüberwachung, Betriebsführung und Sicherstellung der Funktionalität einer mehrstufigen Trinkwasseraufbereitung sind hoch. Als Gesamtplaner überprüfen wir die Prozessabläufe des Aufbereitungsverfahrens im Seewasserwerk Berlingen, nehmen eine Zustandsbeurteilung am Bau vor und beraten unseren Kunden bei der Ergänzung und Erneuerung der Anlagentechnik und der Mess- und Steuerungstechnik (EMSRL).



### HYDRAULIK

Eine optimale Durchmischung des Wassers mit Ozon garantiert die Trinkwasserqualität im Seewasserwerk Horgen. Mit der durch uns ausgeführten Strömungssimulation (CFD-Berechnung) konnte der Bau des Ozonreaktors optimiert werden.

# LEISTUNGSÜBERSICHT



STRATEGISCHE PLANUNG	
GWP	✓
QS / HACCP	✓
VTM	✓
Finanzplanung	✓
Hydrogeologische Abklärungen	✗

ANLAGENBAU	
Quellfassungen	✓
Grundwasserpumpwerke	✓
Reservoirs	✓
Pumpwerke	✓
Schachtbauten	✓
Aufbereitungsanlagen	✓

LEITUNGSBAU	
Offene Bauweise	✓
Grabenlose Technologien	✓
Alternative Verlegeverfahren	✓
Innensanierungen	✓

ENERGIE	
Optimierung Pumpbetrieb	✓
Wärmenutzung	✓
Turbinierung	✓

SPEZIALITÄTEN	
CFD / Strömungsberechnungen	✓
GIS / Leitungskataster	✓
Anlageschemas	✓
Zustandsuntersuchungen	✓
Statik	✓
Steuertechnik / EMSRL	✓
Elektroplanung	✓

- ✓ Kernkompetenz
- ✓ Ergänzende Leistungen
- ✗ Keine Leistung von HBT



**Hunziker Betatech AG**

Pflanzschulstrasse 17  
CH-8400 **Winterthur**  
Tel. +41 52 234 50 50  
info@hunziker-betatech.ch

Bellariastrasse 7  
CH-8002 **Zürich**  
Tel. +41 43 344 32 82  
zuerich@hunziker-betatech.ch

Jubiläumsstrasse 93  
CH-3005 **Bern**  
Tel. +41 31 300 32 00  
bern@hunziker-betatech.ch

Rue Haldimand 6  
CH-1003 **Lausanne**  
Tél. +41 21 213 05 50  
lausanne@hunziker-betatech.ch

Via del Tiglio 2  
CH-6512 **Bellinzona**  
Tel. +41 52 234 31 77  
ticino@hunziker-betatech.ch

Schaffhauserstrasse 108  
CH-8180 **Bülach**  
Tel. +41 52 234 50 50  
buelach@hunziker-betatech.ch

Weitere CH-Standorte:  
Aadorf, Olten

[www.hunziker-betatech.ch](http://www.hunziker-betatech.ch)

**Hunziker Betatech GmbH**

Klingnauer Strasse 7  
D-79837 **St. Blasien**  
Tel. +49 7672 92 29 11  
st.blasien@hunziker-betatech.de

[www.hunziker-betatech.de](http://www.hunziker-betatech.de)

**HUNZIKER**BETATECH

EINFACH.  
MEHR.  
IDEEN.